



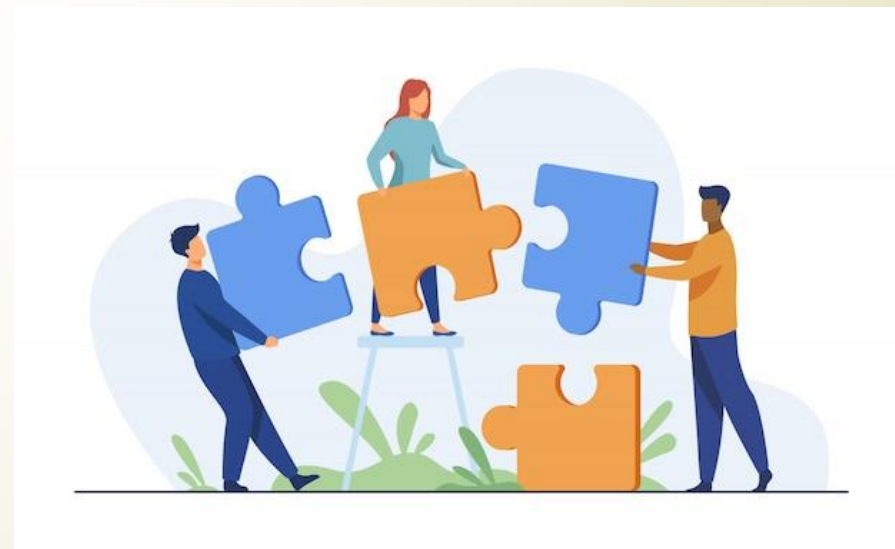
# L'équipe itinérante

Présentée par Mme MAMIE-ETCHECAHARRETA Félicité

*Educatrice spécialisée – Equipe itinérante – Martinique Autisme*

# L'équipe

- Un directeur (Martinique Autisme) : **J.THOMÉ**
- Une éducatrice spécialisée : **F. MAMIE-ETCHECAHARRETA**



# Informations diverses

- Date d'ouverture du dispositif : le **1<sup>er</sup> septembre 2022**
- Le dispositif dépend du **Médico-Social**
- Le dispositif est rattaché à l'**Association Martinique Autisme**

# Les missions:

- ▶ **Actions de sensibilisation individuelles ou collectives :**

Professionnels (*éducation nationale : enseignant, aesh, surveillant... et du périscolaire*)

Elèves

Parents

- ▶ **Conseils et appui à un établissement scolaire concernant un élève autiste**

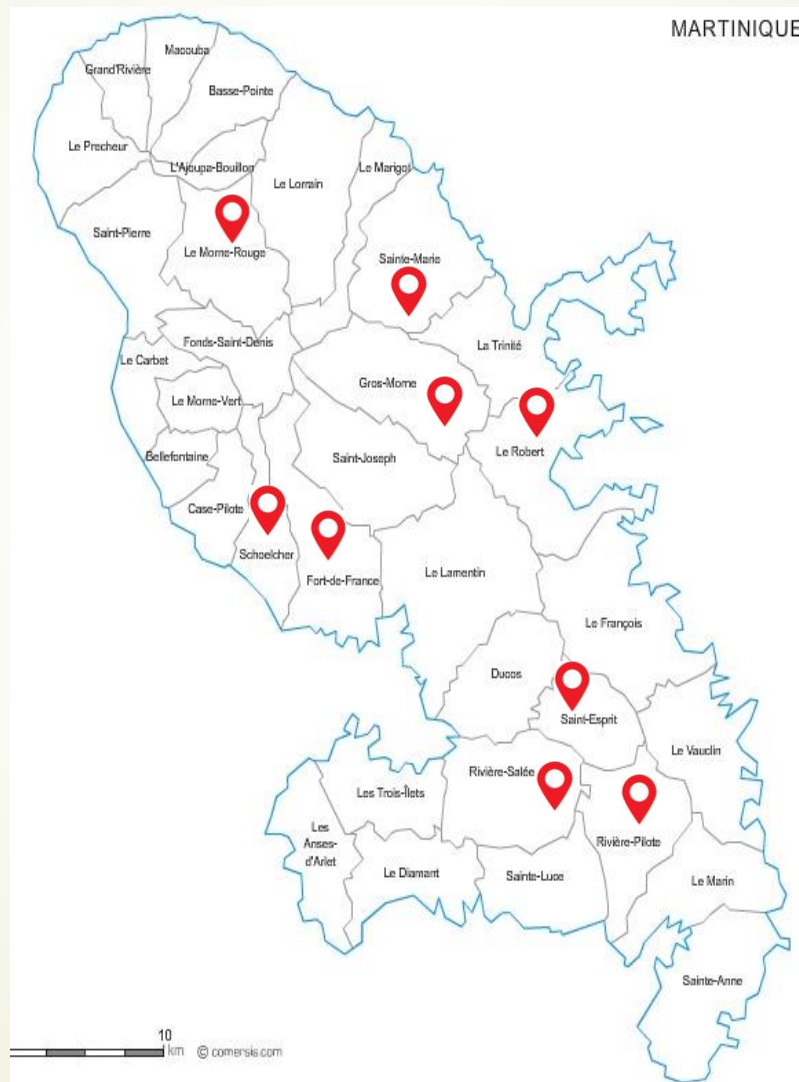
Préconisations qui s'inscrivent dans les recommandations de bonne pratiques de la Haute  
Autorité de Santé

# Zone d'intervention:

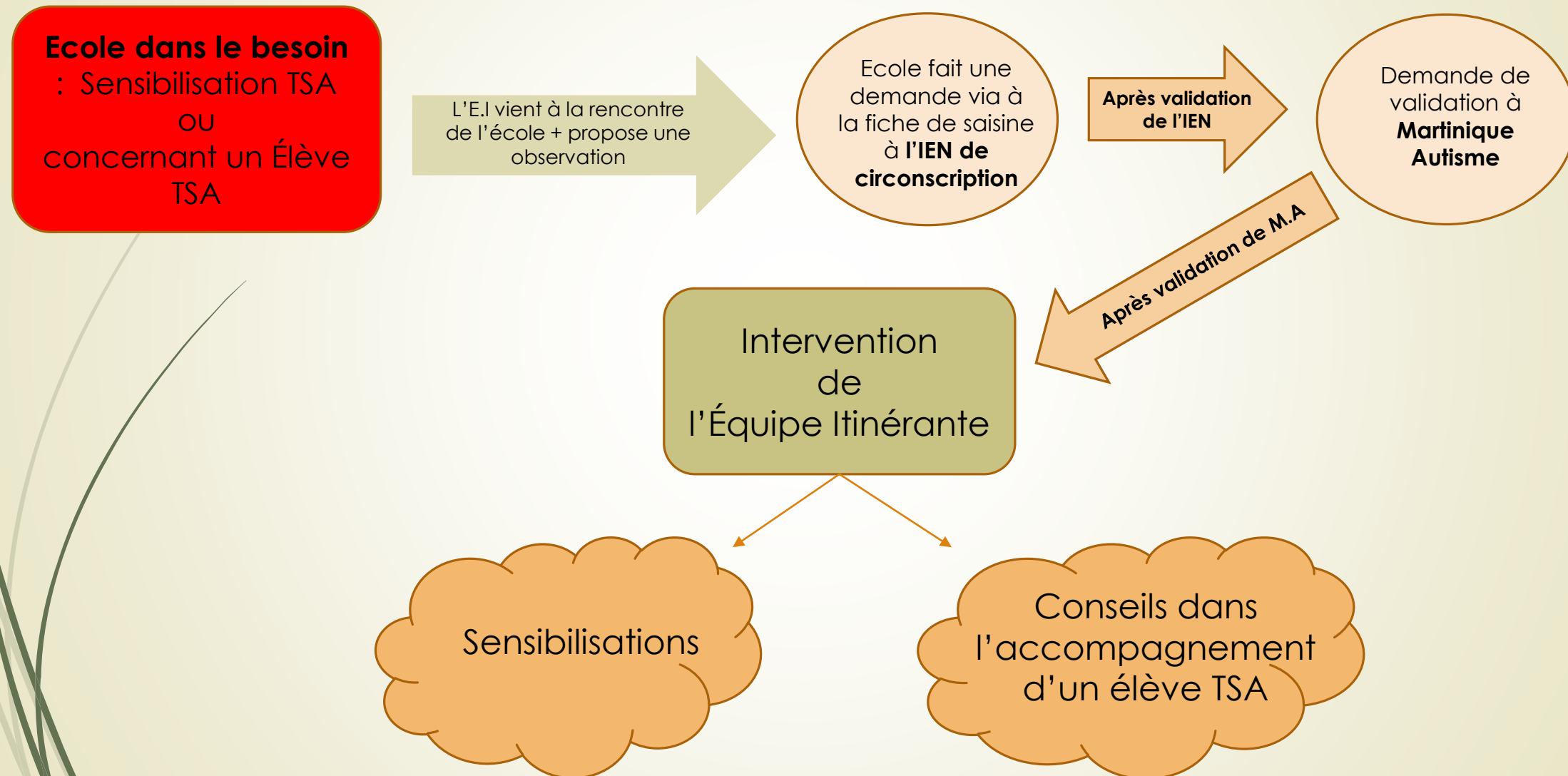
Sur tout le territoire :



Durant l'année écoulée, l'équipe itinérante est intervenue :

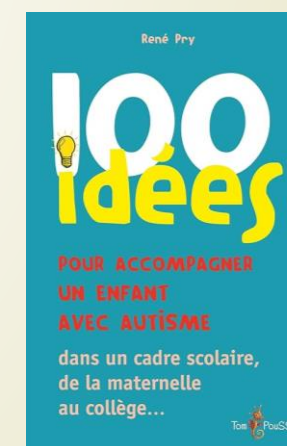
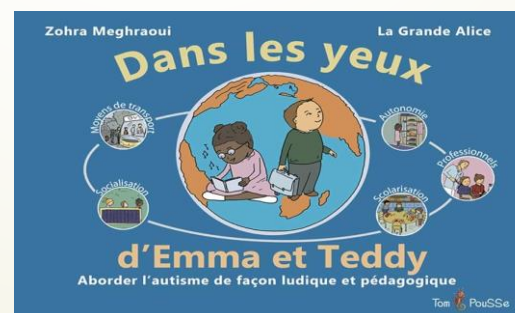
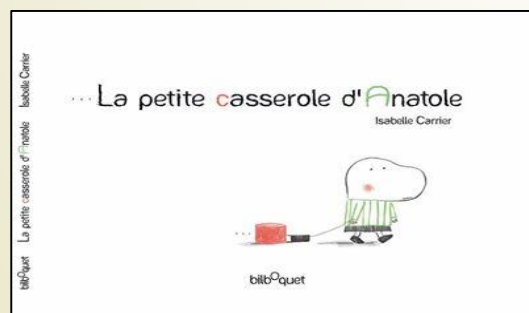
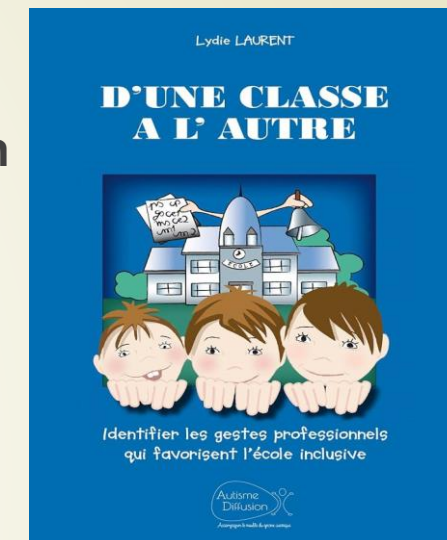
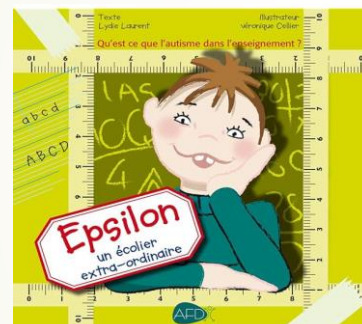
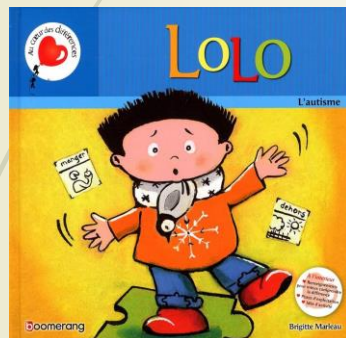


# Modalités d'intervention :



# Malette des ressources :

- Des livres avec des apports théoriques et de sensibilisation





➤ Des outils de communication:



Classeur PECS



Fiche Borel Maissonny



CD de pictogrammes « Pics for PECS  
Fiche « Les 6 phases du PECS »  
Feuille de pictogrammes de couleurs plastifiée



Pochette porte images  
« banane »



Livret pictogrammes II  
(1000 mots)  
« Ecole »

➤ Des **outils pour structurer le temps**:



Time Timer  
(Grand et Petit)



Sabler (10 min)



Différents types  
d'Emploi du temps

➤ Diverses **planches** :



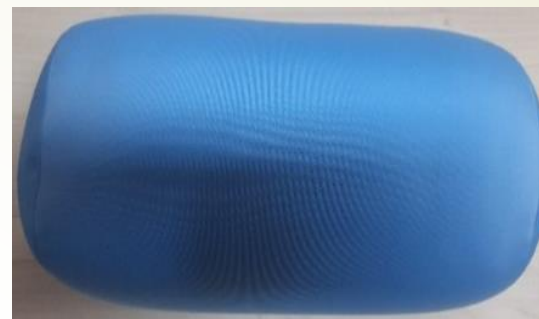
Planche de couleurs  
Planche d'activités  
Planche de renforçateurs  
Planche de consignes  
Planche de chiffres  
Planche de lettres  
Planche d'émotions  
Planche des parties du corps

► Des **outils pour structurer l'activité:**

Chainage  
Séquentiel activité autonome  
Matériels dont j'ai besoin



➤ Des **outils** pour la gestion des émotions:



- Des **outils pour aider à la concentration** :



Coussin dynair premium  
enfant ( 33 cm)



Bande Fidget de pied-standard

# Quelques exemples d'intervention:

➤ Exemple 1:

*Demande de l'école : **Sensibilisation** pour des élèves de 6<sup>ème</sup> sur l'autisme.*

*L'équipe itinérante à proposée la sensibilisation sous forme  
d'ateliers afin que cela soit plus ludique*

## Exemple 2 :

*Demande de l'école :* **Conseils et Soutien**

*Élève :* non verbal mais qui peut communiquer avec un classeur /, a des comportements défis / ne reste pas dans la classe / ne rentre pas dans les apprentissages scolaires.

**L'équipe itinérante a accompagné l'école sur :**

► **Le comportement**

(Analyser, Sensibiliser, Montrer comment procéder, Structurer l'environnement, Travailler sur la communication, Travailler sur les émotions)

► **Les activités**

(Proposé des activités adaptées et plaisantes)

Quelques mois plus  
tard



#### De la part de la direction:

- Satisfaite de voir les professionnels moins épuisés
- Satisfaite de voir des professionnels plus sereins

#### De la part de l'aesh:

- Meilleure maîtrise des situations donc moins d'appréhension
- Meilleure connaissance du handicap donc plus de sens dans sa pratique

#### De la part des parents:

- Plus sereins
- Heureux de voir que l'école intègre leur enfant
- Heureux de voir l'évolution positive de leur enfant

#### De la part de l'élève:

- Capable de rester dans sa classe
- Comportement défis encore présent mais rare
- Coopère et fait des activités
- A encore du mal à dire « non »

#### De la part de la classe:

- Meilleure tolérance à la différence
- Meilleure compréhension du handicap
- Meilleure relation avec l'élève

# Un objectif commun : L'élève





Merci de votre  
attention